

**ЗАКЛЮЧЕНИЕ**  
**по результатам исследования умственных способностей**  
**обучающихся 8 - В класса ЛГ МАОУ «Гимназия №6» 2020-2021 учебный год**

Дата проведения 22.09.2020 года. Количество -23.

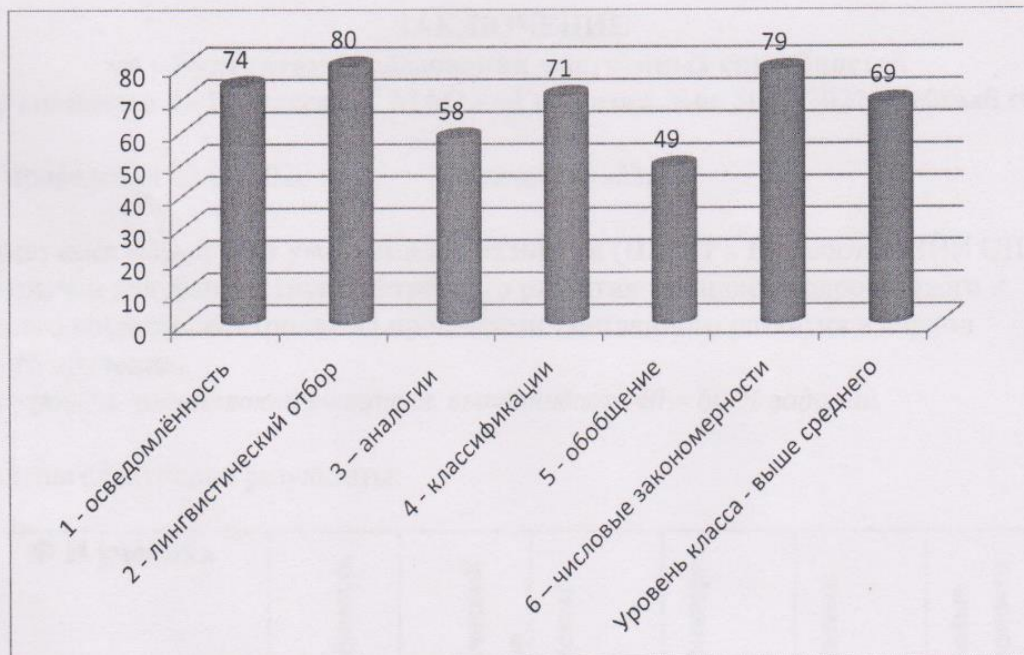
**Методика: школьный тест умственного развития (ШТУР).** Разработан НИИ ОПП РАН и предназначен для диагностики умственного развития учащихся подросткового и юношеского возраста, контроля над процессами умственного развития в период школьного обучения.

*Средний уровень показывают учащиеся, выполнившие 40 – 60 % заданий.*

Получены следующие результаты:

№	Ф И ученика	1 - осведомлённость	2 - лингвистический отбор	3 – аналогии	4 - классификации	5 - обобщение	6 – числовые закономерности	Результат
1		80	90	78	70	62	86	78,в
2		90	90	10	90	78	71	72,вс
3		70	90	70	70	70	86	76,вс
4		40	60	39	40	24	57	43,с
5		80	90	10	70	54	86	65,с
6		80	40	54	80	24	43	54,с
7		50	60	54	70	0	57	49,с
8		80	90	10	70	50	86	64,с
9		40	90	70	60	8	43	51,с
10		90	90	10	70	50	86	66,с
11		90	80	11	80	62	57	63,с
12		90	90	10	80	85	57	69,с
13		100	70	62	70	39	57	66, с
14		60	70	54	70	16	57	55,с
15		70	90	70	80	46	43	67,с
16		40	80	39	60	8	57	47,с
17		80	90	10	90	74	71	69,с
18		80	60	10	80	82	57	62,с
19		80	90	10	70	50	86	64,с
20		70	70	62	40	32	71	58,с
21		90	90	10	90	78	71	72,вс
22		100	100	62	80	74	57	79,вс
23		60	80	62	60	70	86	70,вс
	<b>Итого по классу</b>	<b>74</b>	<b>80</b>	<b>58</b>	<b>71</b>	<b>49</b>	<b>79</b>	<b>69,вс</b>

*Диаграмма 1. Уровень интеллектуального развития по конкретным мыслительным операциям (в %)*



### Выводы:

1. Общий уровень интеллектуального развития – выше среднего.
2. Общая осведомлённость (усвоение учебной информации) – выше среднего.
3. Наиболее сформированные мыслительные операции – осуществление лингвистического отбора – 80% успешности, числовые закономерности – 79%, классификации – 71%.
4. Наименее освоенные операции, но уровень достаточный: аналогии – 58%, обобщение – 49%.
5. Данные свидетельствуют о том, что педагоги, работающие в классе, эффективно используют индивидуальные способности обучающихся и применяют методы и приёмы, способствующие всестороннему развитию их личности.



Педагог – психолог

*Карелина*

Карелина В. В.